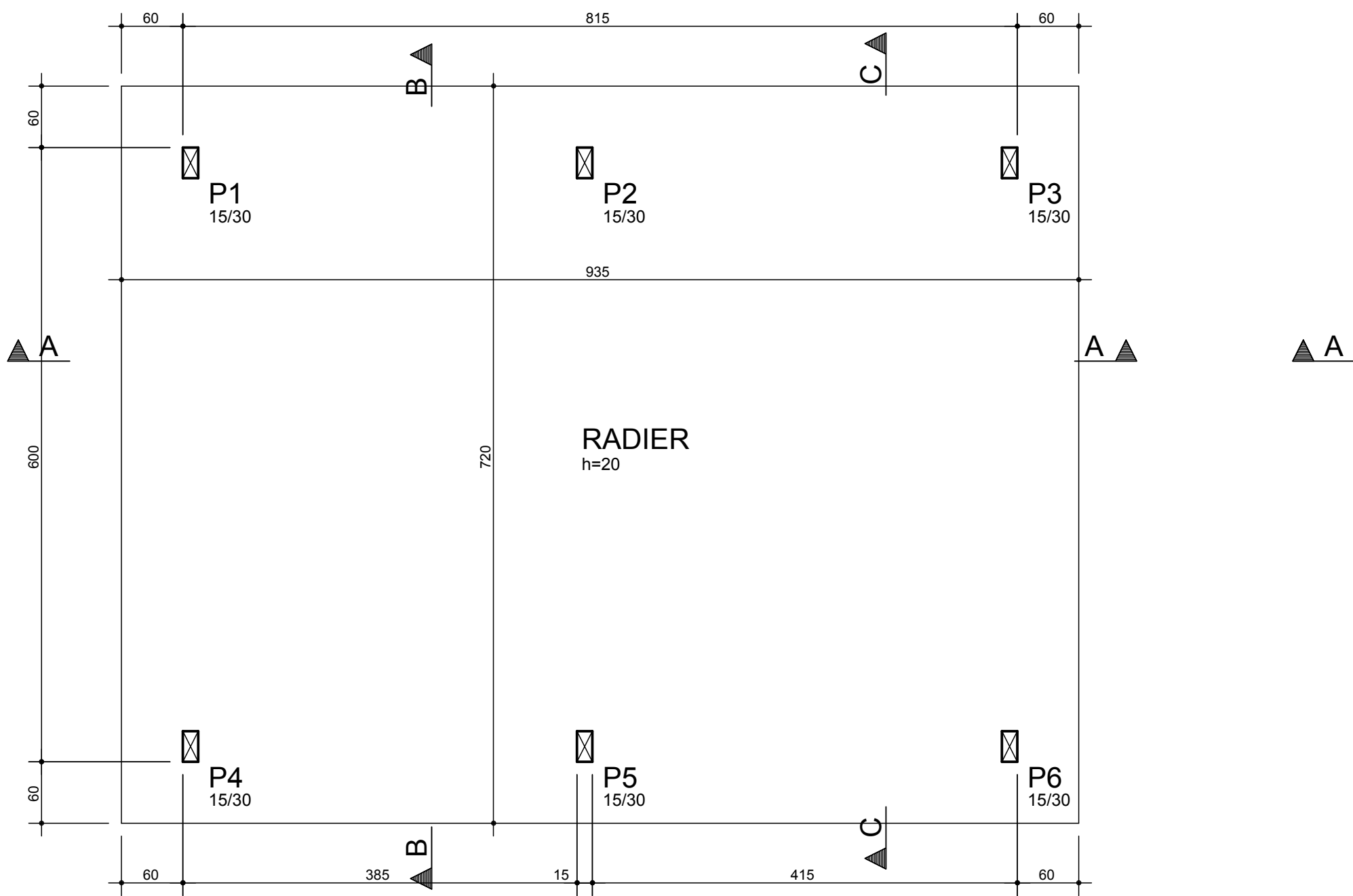
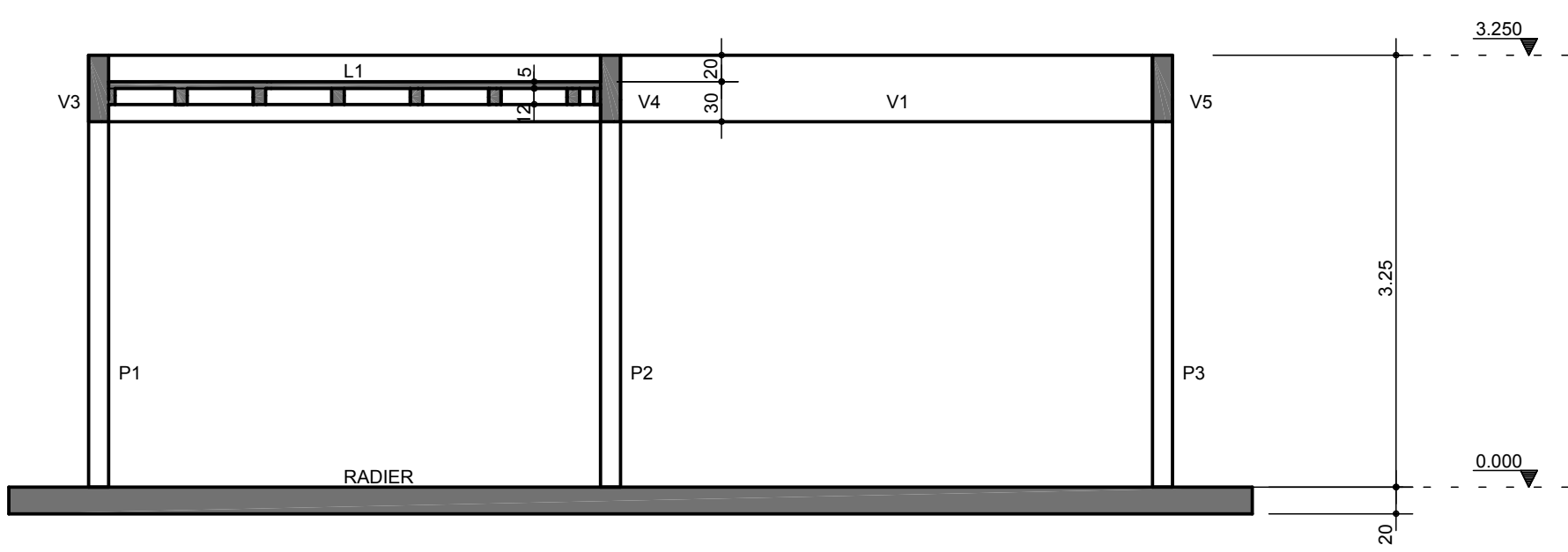


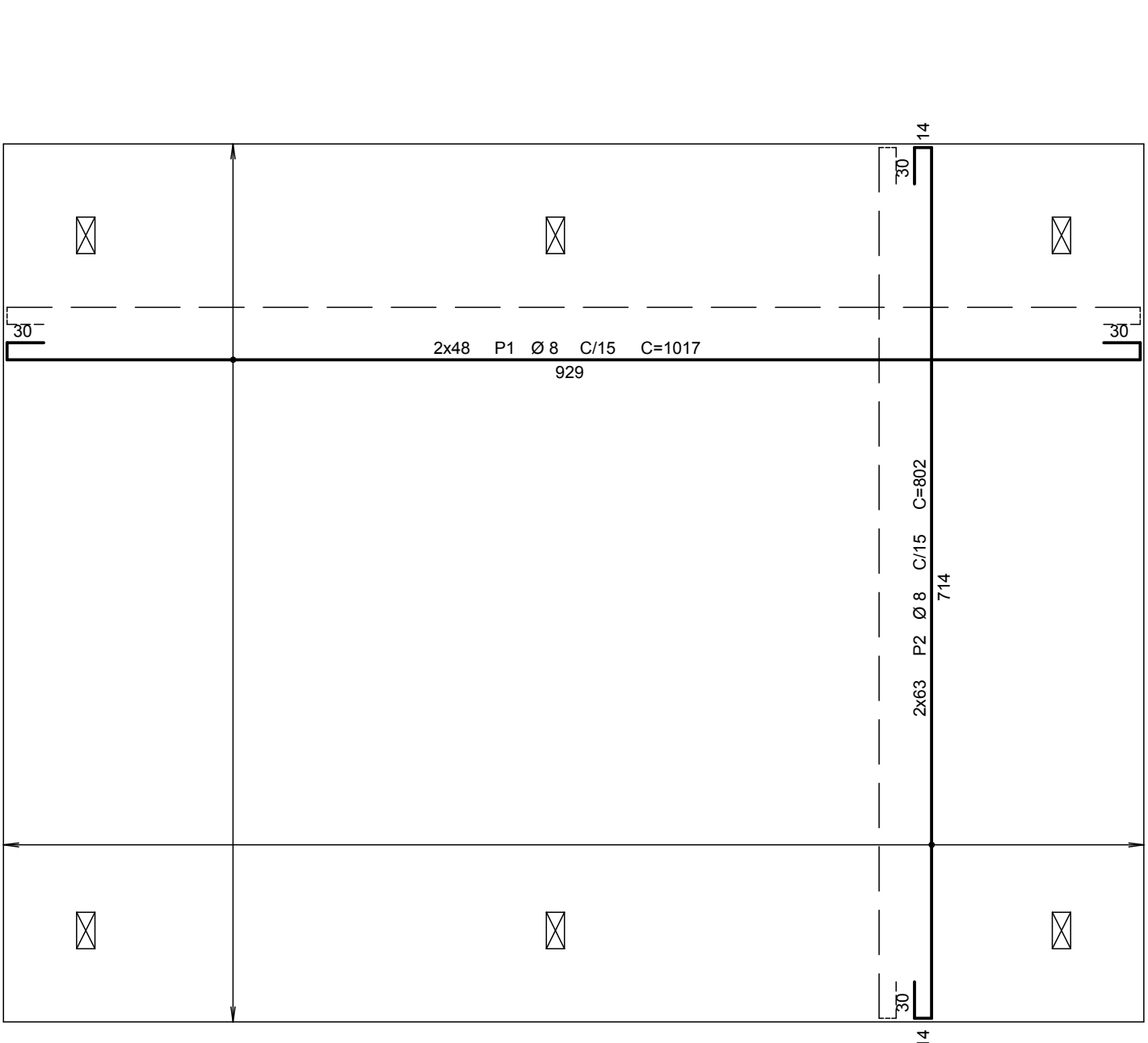
RADIER: FORMA ESTRUTURAL



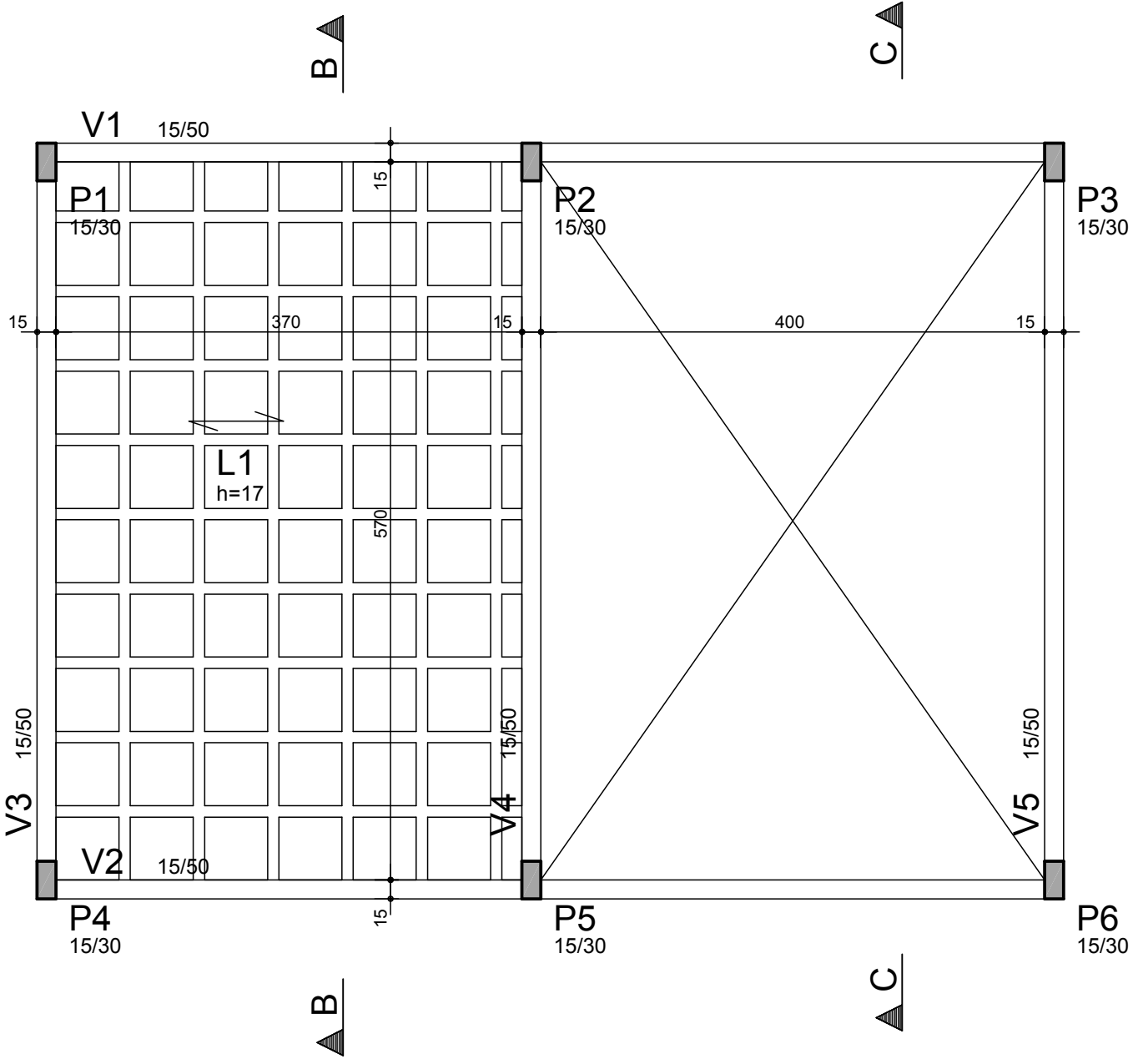
Corte A-A



RADIER: ARMAÇÃO



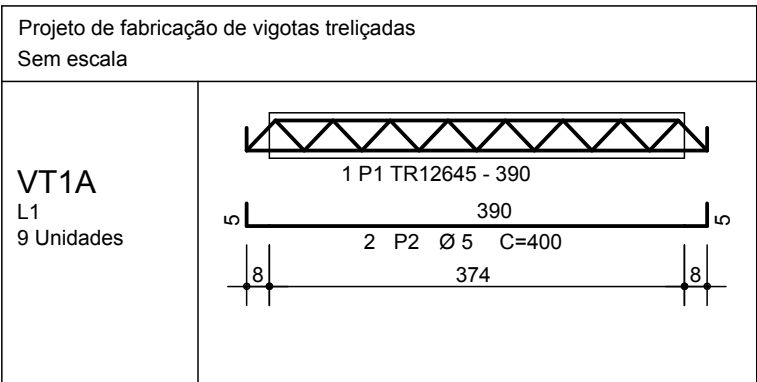
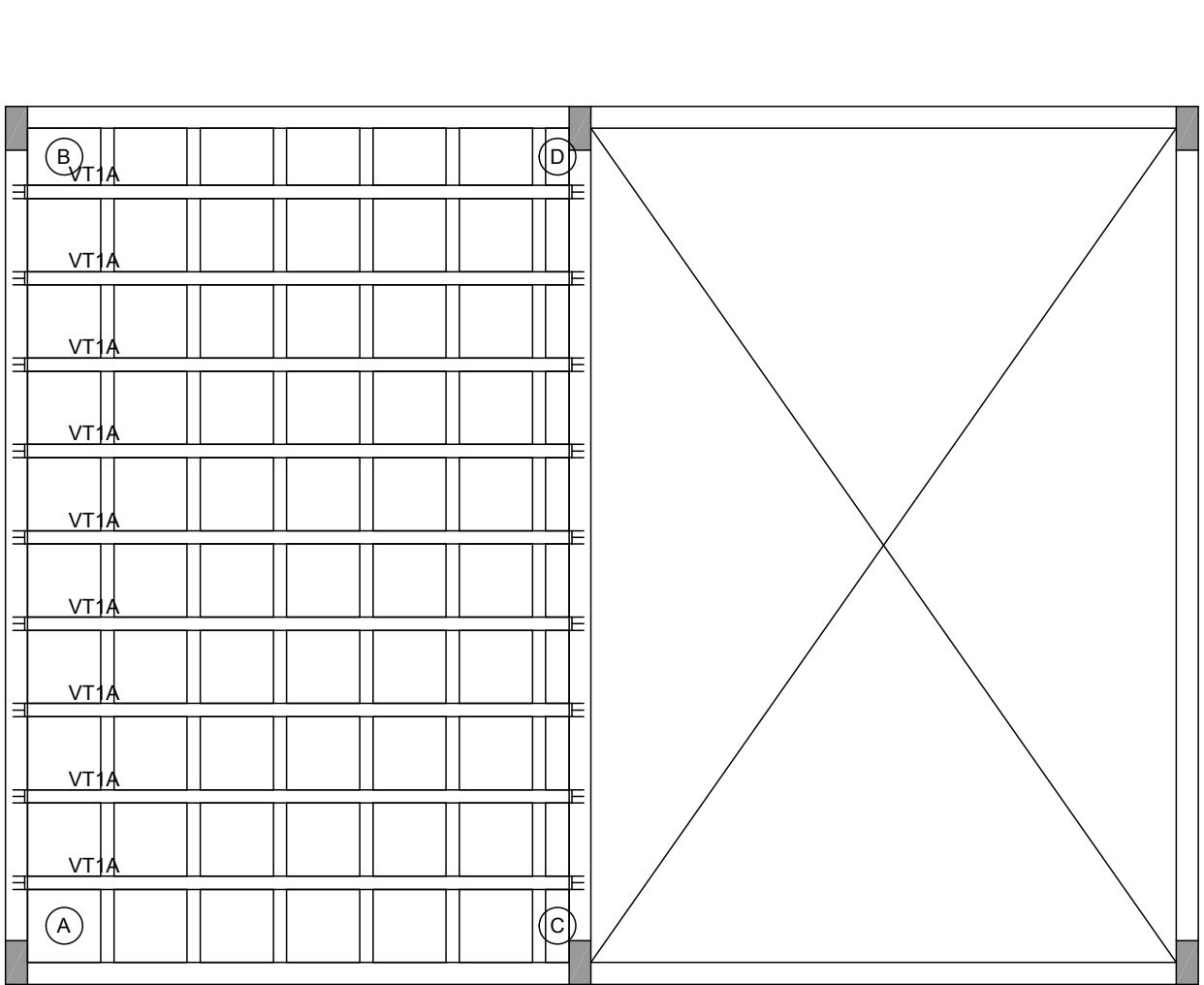
COBERTURA: FORMA ESTRUTURAL



OBSERVAÇÕES

- 1) COTAS EM CENTÍMETROS
- 2) PILAR QUE NASCE
- 3) PILAR QUE SEGUE
- 4) PILAR QUE MORRE
- 5) CLASSE DE AGRESSIVIDADE AMBIENTAL: CAA II
- 6) DIÂMETRO MÁXIMO DO AGREGADO: 15 mm
- 7) fck = 30 MPa
- 8) Ed = 27605 MPa
- 9) RELAÇÃO A/C < = 0,5
- 10) ESPESURA DAS LAJES INDICADAS
- 11) COBRIMENTO DAS ARMADURAS:
 - 11.1) VIGAS E PILARES = 3,0 cm
 - 11.2) LAJES = 2,5 cm
 - 11.3) RADIER = 3,5 cm
- 12) PREVISÃO DE QUINTATIVOS:
 - 12.1) VOLUME DE CONCRETO 30 MPa: 379,40 m³
 - 12.1.1) PILARES: 0,90 m³
 - 12.1.2) VIGAS: 2,40 m³
 - 12.1.3) LAJES: 1,75 m³
 - 12.1.4) RADIER: 13,50 m³
 - 12.2) ÁREA DE FORMA: 1.741,30 m²
 - 12.2.1) PILARES: 17,60 m²
 - 12.2.2) VIGAS: 33,30 m²
 - 12.2.3) LAJES: 0,00 m²
 - 12.2.4) RADIER: 6,60 m³
 - 12.2) LASTRO EM CONCRETO MAGRO: 3,40 m³

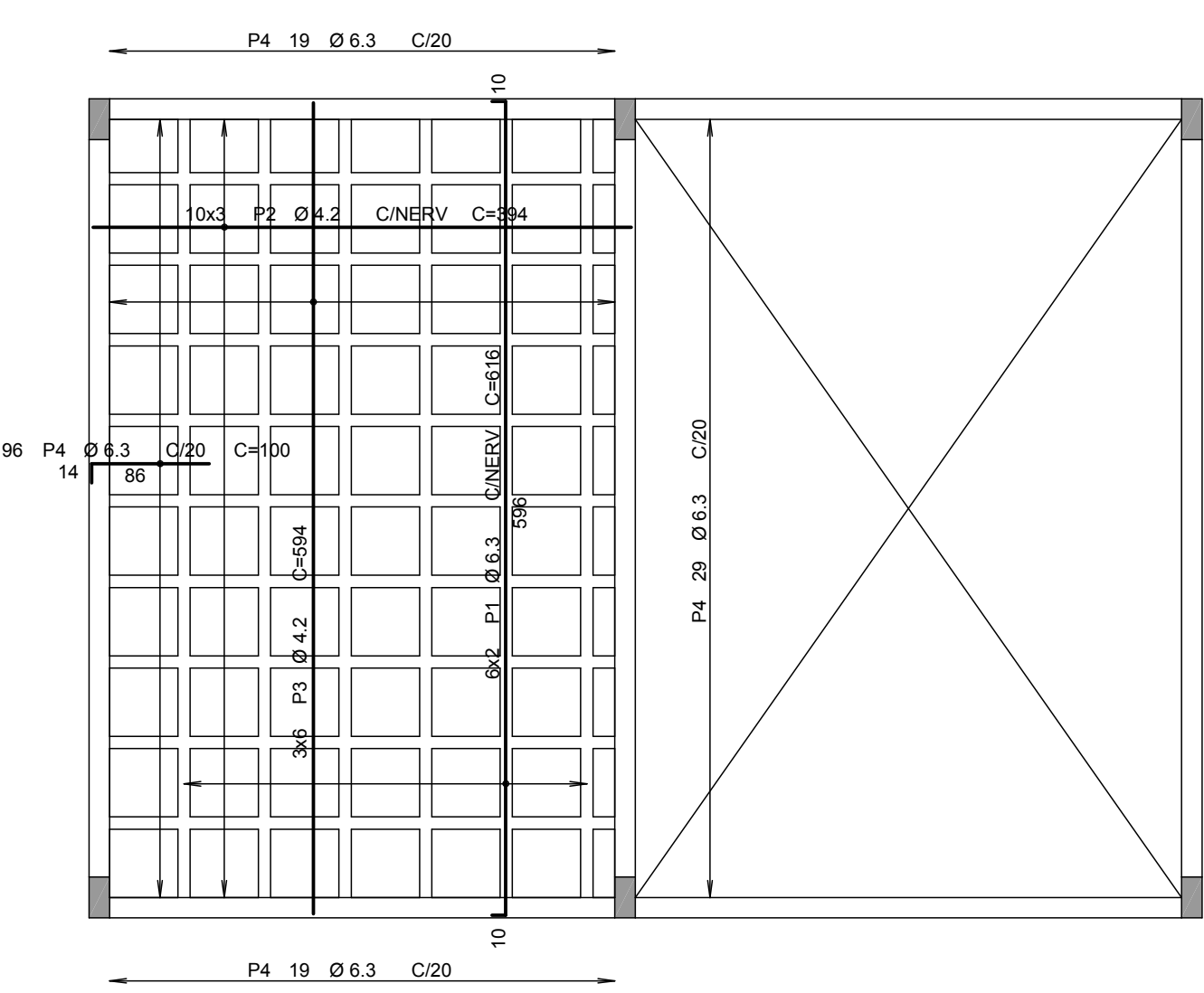
COBERTURA: PLANTA DE LOCAÇÃO DE VIGOTAS



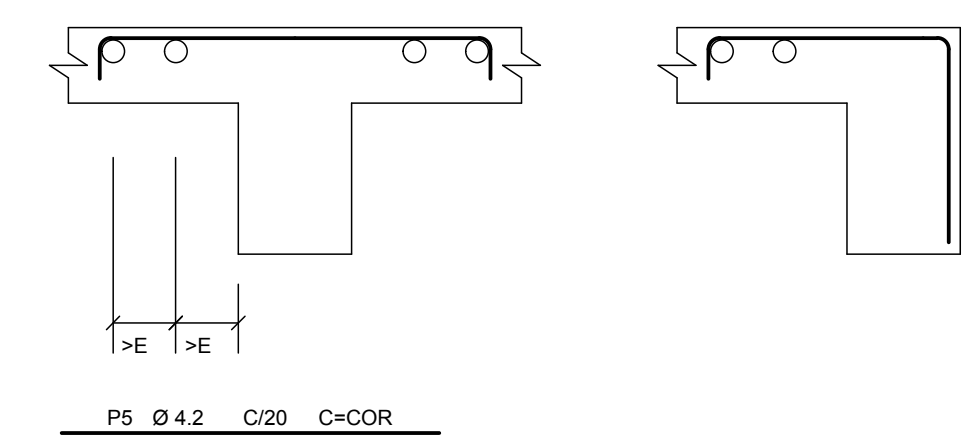
Relação de blocos de enchimento			
Legenda	Quant	Dimensões	
		Larg (cm)	Compr (cm)
EPS Bidirecional H12/50/50	A	54	50,0
	B	6	39,0
	C	9	50,0
	D	1	39,0

Estimativa de consumo de blocos			
Fabricante	Inteiros	Cortados	Total
EPS Bidirecional H12/50/50	54	11	65

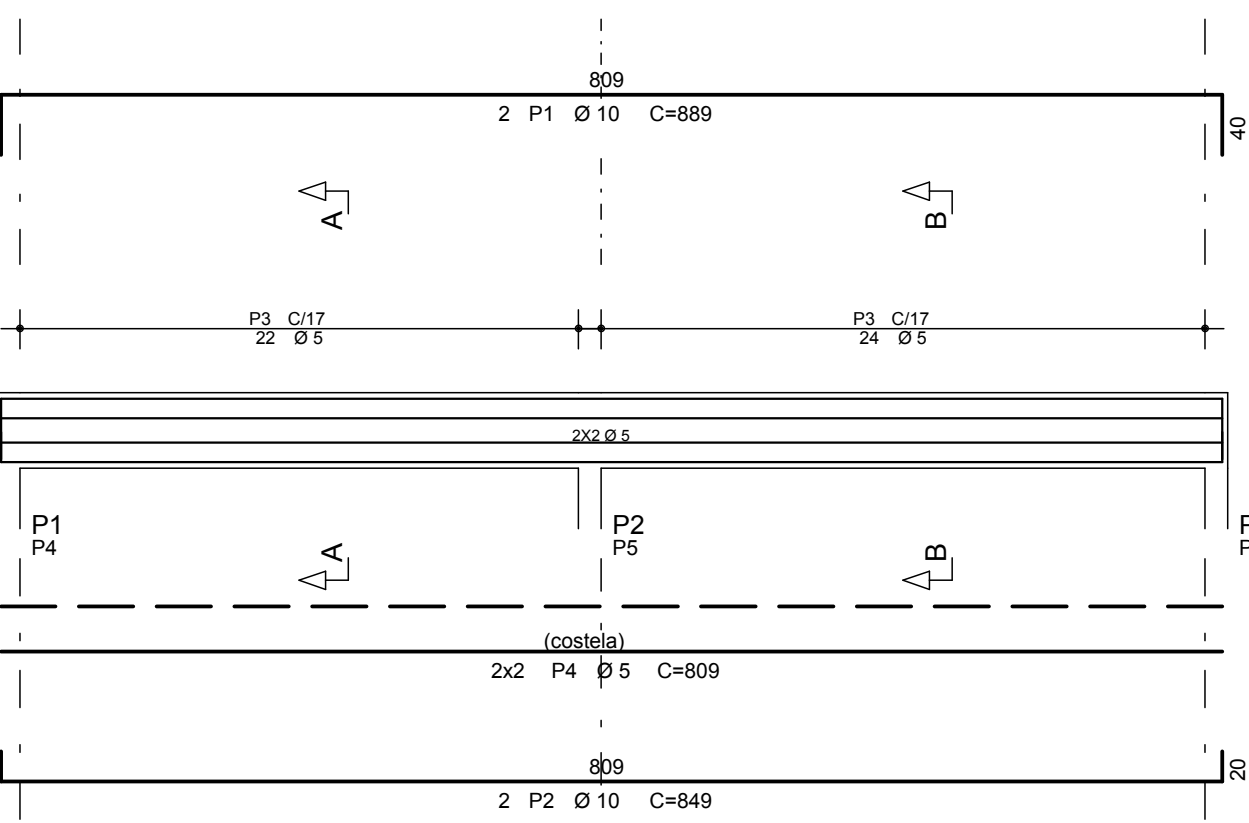
COBERTURA: ARMAÇÃO DAS LAJES



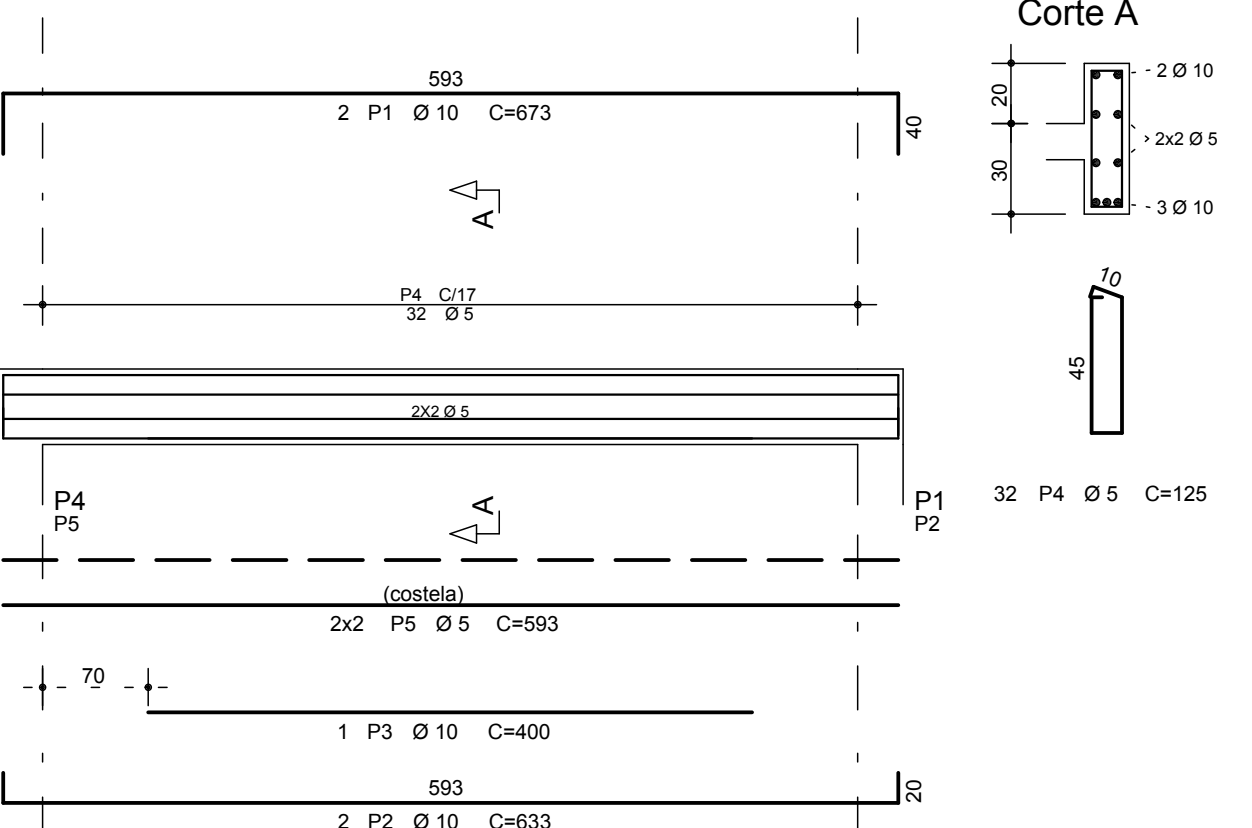
DETALHE TÍPICO DE FERROS DE DISTRIBUIÇÃO DE ARMADURA NEGATIVA



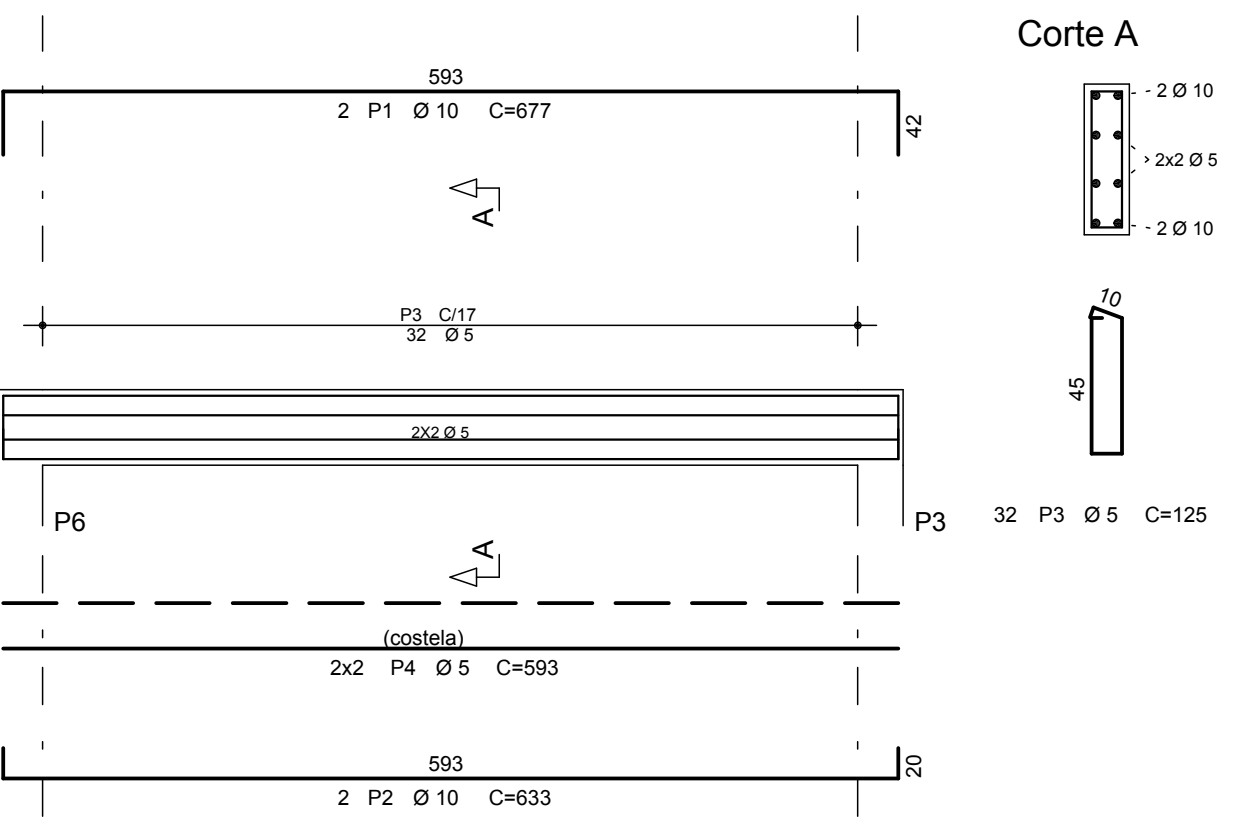
V1=V2



V3=V4



V5



fck:30 MPa

0	22/09/2015	D		PRIMEIRA EMISSAO
REVISAO	DATA	TIPO	VISTO	DESCRIÇÃO DA(S) REVISÃO(S)
EMISSOES				
TIPO DE EMISSAO	(A) PRELIMINAR (B) ANALISE	(C) P/ COTACAO (D) P/ CONSTRUCAO	(E) ASBUILT (F) CANCELADO	
SANDOVAL RODRIGUES JUNIOR		PROJETO ESTRUTURAL CONCRETO ARMADO		
OBRA: UFP-FAU-LABTEC		ASSUNTO: LABTEC: FORMA E ARMAÇÃO		
CLIENTE: UFP-FAU		COBERTURA: ARMAÇÃO DAS LAJES P1+P2+P3+P4+P5+P6 RADIER: ARMAÇÃO / V1=V2 / V3=V4 V5		
DATA 03/09/2020	REF. F001-R00	ESCALA Indicada	DESENHO JADER ROCHA	VISTO